



### 概述

S4523RB是一款专用于双驱、四驱等各驱（偶数驱）电源控制芯片，通过芯片内部两根信号线接入驱动电路，连接在L1和L2脚的驱动电源启动和关闭。芯片集成高压JFET供电和高压电阻检测网络，

S4523RB采用成熟的交流信号开关检测技术，可以有效解决多路LED驱动电源空载中碰触的问题，例如：多个电源同时应用时的逻辑不一致或铝基板感应漏电时出现逻辑状态不正常。

S4523RB采用SOT23-5封装。



SOT23-5 封装

### 典型应用

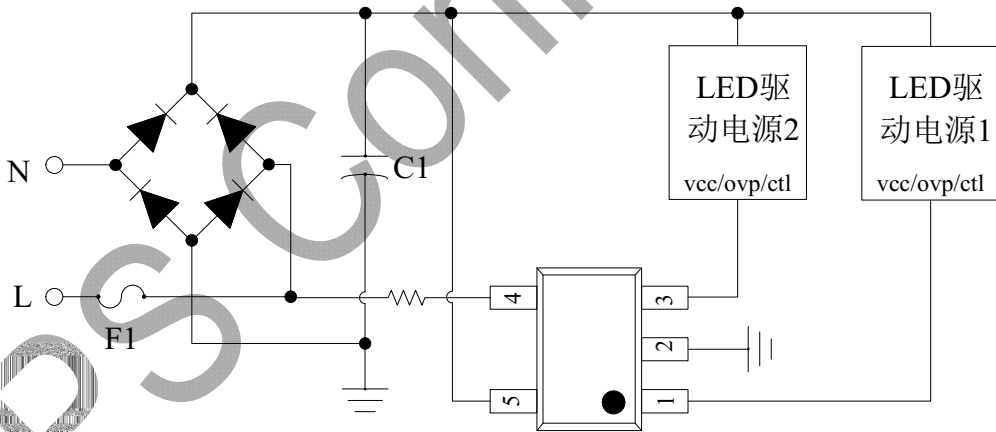


图 1 S4523RB 典型应用

### 特点

- 三段功率叠加开关调色：L1+L2→L1→L2
- 极简外围
- 铝基板漏电检测技术
- 成熟的开关检测技术，性能稳定
- 内置状态保持时间，一致性好
- 内置 30V 高压控制开关管，应用范围更广
- 低 UVLO 电压和工作电流，应用简单

### 应用范围

- 中大功率LED调色温驱电源



### 订购信息

| 订购型号    | 封装      | 温度范围         | 包装形式          | 打印      |
|---------|---------|--------------|---------------|---------|
| S4523RB | SOT23-5 | -40°C~ 105°C | 编带<br>3000只/盘 | S4523RB |

### 管脚封装图

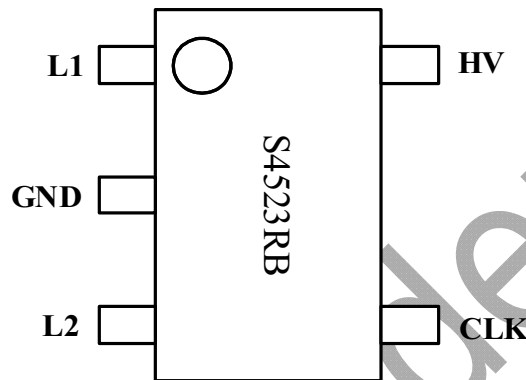


图2 封装脚位图

### 管脚描述

| 管脚号 | 管脚名称 | 描述      |
|-----|------|---------|
| 1   |      | 控制脚 1   |
| 2   | GND  | 信号和功率地  |
| 3   | L2   | 控制脚2    |
| 4   | CLK  | 交流输入检测脚 |
| 5   | HV   | 高压供电脚   |



## 免责声明

晶丰明源已尽力确保本产品信息准确和可靠，但保留在没有任何通知的情况下修改规格书内容的权利。

本产品规格书不包含任何针对晶丰明源或第三方所有的知识产权的授权。针对本产品规格书所记载的信息，晶丰明源不做任何明示或暗示的保证，包括但不限于对规格书内容的准确性、实用性、适销性、特定目的的适用性或者不侵犯晶丰明源或任何第三方知识产权的声明或暗示。晶丰明源不对任何第三方因使用本产品规格书而造成的任何损失或损害承担责任。

BPS Confidential